

今年一年、皆さん、よく頑張りました！ 来年も頑張っていきましょう！！

今年も残り10日余りとなりました。時折寒波が訪れ冷え込む日もありますが、皆さんは今年の年末をどのように過ごされているでしょうか？受験生の皆さんにとっては、いよいよ勝負の冬休みになります。泣いても笑っても、あと1ヶ月で入試が始まります。中学受験の皆さんは、年明けすぐです。これまでがんばってきた自分を信じて、最後に調整を行なう冬休みには、インフルエンザに備え、手洗いうがいをしっかり行ない、体調管理には十分気をつけてください。受験生でない人たちは、年が明ければ、新しい学年になりますね。お正月には、ぜひ、一年の目標を、お父さん・お母さんに聞いてもらい、実現できるよう、新年からがんばっていきましょう。



今年一年、講師・スタッフ一丸となり、生徒の皆さん一人ひとりが、1点でも多く取れるよう、頑張ってきました。その結果、多くの生徒さんが大きく点数を伸ばしてくれました。ひとえに、皆さんの努力の賜物だと感謝しております。残念ながら、点数を伸ばすことができなかった生徒さんも、その努力を信じ、サポートし続けていきます。努力し続ければ、必ず、報われると信じています。我々のモットーは、「できることはなんでもやっつけていこう！」です。少し、無茶だと思われても、何とかしてみせます。何か、ご要望・ご満足いただけていない点などございましたら、ご遠慮なくご連絡ください。来年も皆さんに「通って良かった」と思っていたいただける塾になるよう、先生たちと頑張ります。

良い叱り方・良い褒め方

—心理を突けば、社員(子ども)は自ら動き出す—

日経トプリーダに掲載されていた記事の中から、「良い叱り方・良い褒め方」をご紹介します。会社の経営者向けの記事ですが、そのまま、お子様への対応に応用できると思います。新年からのお子様へのご対応のご参考にしてください。

Q1. 萎縮させない叱り方とは？
A「4回褒めたら1回叱る」が日本人の脳にはちょうどいい

Q2. 叱るのが苦手なんです・・・
A言葉では褒めながら、叱りのメッセージを込める

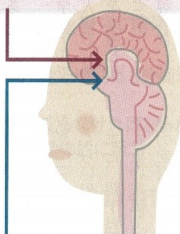
Q3. 体罰はなぜダメなのか？
A即効性はあるが「劇薬」、自発性を奪う副作用を伴う

Q4. 叱る、怒るの違いとは？
A自分が主体なのが「怒る」、相手が主体なのが「叱る」

叱りと褒めのメカニズム

褒める(強化学習系) 線条体が反応

- 快感を感じる脳内物質の分泌を促す
- 過剰に褒め続けると、快感が鈍っていく

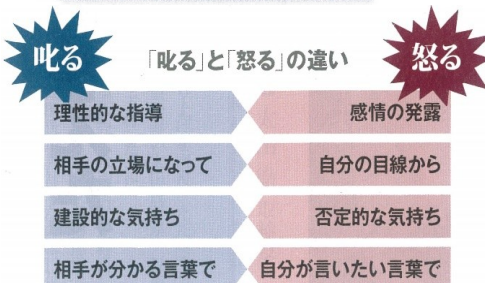


叱る(恐怖学習系) 扁桃体が反応

- 効き目が強い分、連続すると危険
- 目を合わせると扁桃体が強く反応する

3分間叱責法のポイント

- 1 叱る時間は3分間以内
- 2 叱らなければならない理由を具体的に示す
- 3 人格ではなく行動を叱る
- 4 「君は大事な社員だから、つらいけれど叱るのだ」と前置く
- 5 「Youメッセージ」ではなく、「Iメッセージ」を使う



叱り方、褒め方の要諦

良い叱り方
感情的にならず、改善すべき点を具体的に指摘

良い褒め方
小さな目標を与え、達成できたらすぐに褒める

悪い叱り方
相手を罵倒した上、指示も曖昧

悪い褒め方
甘やかさないようにと、滅多に褒めない

1月の予定表

12月23日(金)～01月09日(月・祝)	冬期講習会
01月01日(日)	休校日
01月02日(月)	9:30～21:30 お正月特訓
01月08日(日)	コンピュータテスト(ぜんけん模試) 中3・小学生:午前、中1・2:午後(予定)
01月10日(火)	通常授業再開
1/10以降は、12/22以前と同じ曜日・時間です。	
01月15日(日)	休校日
01月21日(土)	午後 英検1次試験
01月22日(日)	津田学園高校自己選択選抜試験
01月22日(日)	休校日
01月29日(日)	休校日
02月04日(土)	第5回ぜんけん模試(中3のみ)

冬休み(冬期講習)期間中の授業日程について

12/23～1/9は、通常授業分も含め、いつもの曜日・時間に関係なく、「冬期講習日程表」を送付しております。また、振替のご依頼は2日前の21時までにお願いしております。(1/4授業分の振替依頼は12/30の21時までにお願いします)冬休み中は、18時までの授業時刻を変更させていただきます。ご来塾の際に、授業開始時刻を今一度ご確認ください。